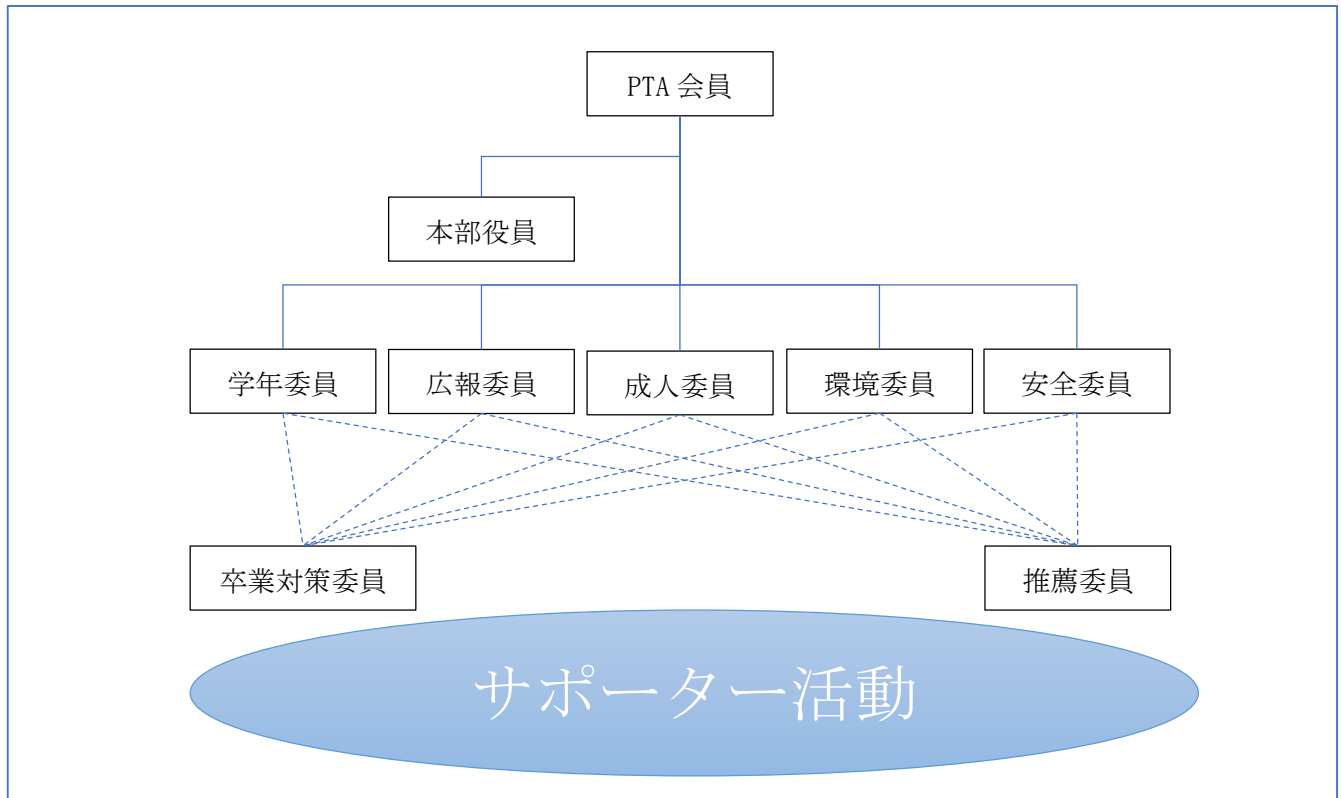


# 神奈川県立百合丘高等学校 PTA 紹介

## PTA の概要について

- 以下のように本部役員と5つの各委員会（学年、広報、成人、環境、安全）により成立。  
また、上記委員会以外で特別委員会（卒業対策委員、推薦委員）を適時立ち上げる。
- 原則として各クラスから各委員1名程度、選出。（任期1年。再任を妨げない）
- 行事に応じてご協力いただくサポーター員の募集を適時実施。



## 本部役員について

本部役員は合計8名（含む会計監査）。PTA 各行事の企画、運営などを行います。

役職	概要	人数
会長	全体のとりまとめ。高校 PTA 連合会（高 P 連）、神奈川県 PTA 連合会（県 P 連）などの会議へ出席	1名
副会長	学校との連絡窓口となり、各種行事の構成を行い実施。 会長補佐と役員や委員会への連絡。運営委員会のレジュメ（進行概要）作成。	2名
書記	お手紙の作成、サポーター活動の集計。各行事での記録。議事録作成。	2名
会計	交通費や購入品の精算。各種行事の精算処理。	1名
会計監査	年2回の会計監査、風音祭の会計監査、年2回の学校徴収金運営協議会の参加	2名

## 学年委員会について

月1回の定例会を中心に、学年担当・クラス担任の先生と学級懇談会の計画、学年PTA行事の企画・運営。体育祭ではスポーツドリンクと麦茶を生徒に提供。5月から2月まで卒業生に贈呈するコサージュを手作りし、文化祭ではコサージュ作りの実演。

時期	活動内容
5月～2月	コサージュ作り
5月	学級懇談会書記
6月	学年委員会だより発行
9月	体育祭ドリンクサービス 文化祭コサージュ作り実演
2月	学年委員会だより発行
3月	卒業式（コサージュ贈呈）

## 広報委員会について

月1回の定例会と年2回、広報誌を発行。取材のため色々な行事にカメラを掲げ駆け付けます。

時期	活動内容
6月	広報「ゆりが丘」発行
7月	やまゆり観賞会取材
9月	体育祭、文化祭取材
10月	広報「ゆりが丘」発行

## 成人委員会について

保護者の教養を高めつつ、親睦を深めることを目的として活動。保護者を対象とした「講演会」や「研修会」等の企画・運営が中心。昨年度の実績として大学・専門学校見学会や観劇会の企画を立案、実施。

時期	活動内容
6月	大学見学会
11月	観劇会

## 環境委員会について

職員玄関前・生徒昇降口、中庭のプランター等、ガーデニングを中心とした環境整備を行い、より良い教育環境の整備。

「百合の花咲く丘プロジェクト」の推進活動に積極的に参加し、生徒・教職員・地域一体となった「植栽」に関わりながら、無理なく楽しく『癒しの空間』作りを目指しています。

時期	活動内容
5月	ヤマユリ観賞会に向けての講習会
6月	ヤマユリ観賞会に向けての草刈 プランター植替え
7月	ヤマユリ観賞会
9月	プランター植替え
11月	ヤマユリ球根植栽 プランター植替え
2月	プランター植替え

---

## 安全委員会について

交通安全活動（自転車点検の手伝い、交通安全委員会への参加など）に加え、携帯電話や薬物など子ども達の周りに渦巻く危険や犯罪にも眼を向け、子ども達の安全を守るための活動を実施。

時期	活動内容
7月	川崎地区交通安全対策会議参加
9月	交通安全教室、危険箇所マップ 掲示（文化祭）
10月	合同交通指導協力
11月	川崎地区交通安全高校生・PTA A大会参加
12月	川崎地区交通安全対策会議参加

---

## 特別委員会について

以下の2つの特別委員会を期間限定で設けます。本委員会は本部役員が主催となり、PTA 委員、及び、サポーターから募集を行い活動するものとします。

- ・卒業対策委員会

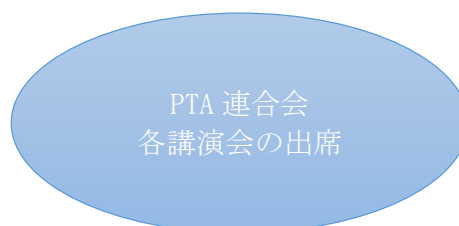
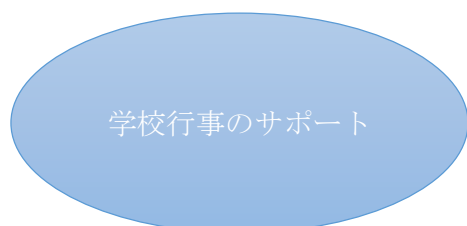
卒業式の後、卒業生の父母を対象として開催するお祝いの会に向けた活動。会の準備や飾りつけ、受付などのお手伝いをお願いします。

- ・推薦委員会

本部役員の欠員を埋めるため、次期本部役員の候補者を推薦するために立ち上げる委員会となります。

## サポート活動について

百合丘高校 PTA では多くの方に PTA 活動に関わっていただきたく、サポート活動を設けています。プランターの植替えやヤマユリの球根の植栽のようにご家族と一緒に参加できるもの、高校生の保護者に向けた講演会など多岐に渡りますので、ぜひ、参加をご検討ください。



### 学校行事のサポート

行事	概要	場所	時期（目安）	時間（目安）
ティッシュ配布	他校と合同で啓発活動のチラシを挟んだポケットティッシュの配布のお手伝い	新百合ヶ丘駅周辺	6月金曜日	16:30～30分ほど
プランター植替え・やまゆり球根植栽	学校内のプランターの植替え（年4回）、やまゆりの球根の植栽（11月）	百合丘高校	6月、9月、11月、2月（土または日）	朝10時くらい～1時間ほど 植栽は2時間程度
やまゆり観賞会	観賞会当日の準備と案内、片付けのお手伝い。	百合丘高校	7月前半（土または日）	8:30～12:00 休憩あり
体育祭ドリンクサービス	体育祭当日の生徒・保護者へのドリンクサービスのお手伝い	百合丘高校	9月前半 平日	9:30～15:00 2時間程度実施
文化祭（交通安全教室）	文化祭で行う交通安全教室の受付、誘導、案内のお手伝い。	百合丘高校	9月半ば 日曜	9:45～15:00で 1時間程度
文化祭（炊き込みご飯）	文化祭で本部が調理販売する炊き込みご飯の調理、販売準備のお手伝い	百合丘高校	9月半ば 土、日	9:00～15:00で 3時間程度
コサージュ作成	卒業生に贈呈するコサージュを学年委員と一緒に作成するお手伝い	百合丘高校	7月～2月 月一回程度	一回、約2時間
校内美化活動	学校周りの落ち葉、ゴミ拾い	百合丘高校	11月後半（土または日）	13:00～16:00 （作業は1時間程）

### 講演会等の出席（2018年度実績）

市高P連地区大会	招待者講演及び演題	「言葉のちから 無限大 ～ペップトーク やる気を引き出す魔法の言葉～」 岩崎由純氏（一般財団法人日本ペップトーク普及協会 代表理事） <a href="https://www.peptalk.jp/">https://www.peptalk.jp/</a>
	活動発表	百合丘高校 PTA、生田東高校 PTA
	日時	2018・10・16（火）13:00～16:30
	場所	エポックなかはら 大ホール
川崎地区交通安全大会	招待者講演及び演題	中原警察署交通課交通総務係 交通安全担当 自転車による交通事故事例の紹介
	活動発表	川崎工科高校、住吉高校、生田高校、菅高校、川崎高校、麻生高校、百合丘高校、麻生総合高校 各校の生徒
	日時	2018・11・21（水）13:20～16:10
	場所	エポックなかはら 大ホール